

包括だより

Vol.14
令和7年10月発行

三入・可部地域包括支援センターHP
はこちらからどうぞ➔



広島市安佐北区三入五丁目16番31号
☎ 082-516-6611

R6.9～新任職員紹介

ミヤケ カナ
三宅 花奈 (社会福祉士)

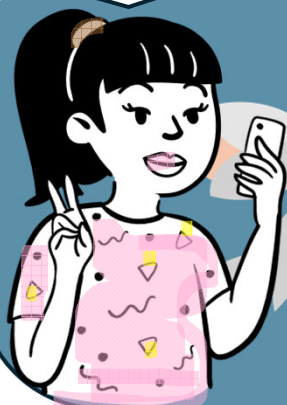
(ひとこと)
全力で疾走中!!!

ヤマダ ユウキ
山田 祐貴 (介護支援専門員)

(ひとこと)
やる気、元気、ユウキ!!!

ナカハラ エリコ
中原 絵理子 (社会福祉士)

(ひとこと)
笑顔で頑張ってます!!!



12億3124万円! ? 何の数字?

この金額は令和7年度7月末までの広島県の特種詐欺の合計被害額です。
全国の被害額はすでに722億円を超えています。

その電話、本当に家族? 警察?

それってオレオレ詐欺かも!!!

俺だよ、投資に失敗して税金を滞納してしまった。今すぐ200万円払わないといけない。代わりに払ってもらえないか。

あなたの携帯から迷惑メールが大量に送られてくる。詐欺の疑いがかけられている。

〇〇さんの名義の口座が犯罪に使われています。このままではあなたは逮捕されます。無実を証明するために全財産を一度警察に送金してください。

警察官が電話で金銭を要求することや、

逮捕状の写真をSNSやメールで送ることは絶対にありません!!!

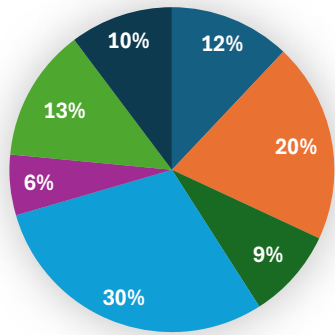
①自宅の電話はいつも留守番電話に! ②非通知電話は着信拒否!

③防犯機能付き電話の活用を!

チェックリストから見る地域性



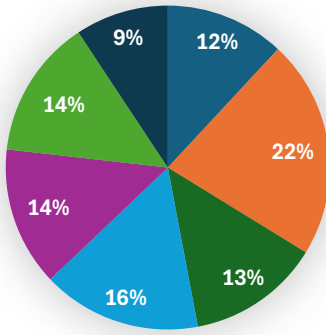
可部南



■ 社会生活 ■ 運動機能低下 ■ 低栄養状態 ■ 口腔機能低下 ■ 閉じこもり ■ 認知機能低下 ■ うつ傾向

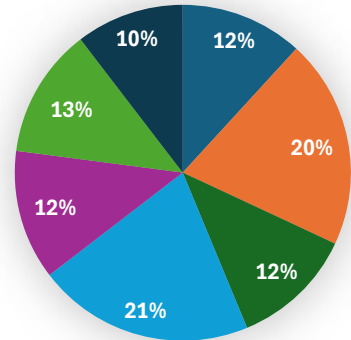
- 1位 口腔機能低下
2位 運動機能低下
3位 認知機能低下

可部



- 1位 運動機能低下
2位 口腔機能低下
3位 認知機能低下
閉じこもり

三人



- 1位 口腔機能低下
2位 運動機能低下
3位 認知機能低下
閉じこもり

✿ 3つの地区で共通して「口腔」「運動」「認知」機能の低下の恐れが高いようです。

可部南は巡回バスや平地が多いためか「閉じこもり」は少ない傾向でした。

✿ 外出機会を確保し、人との交流や適度な運動が大事です！

外出先があると閉じこもり予防にもなるし、カラダを動かしたり、人と話をすることで心身ともにリフレッシュできそうです！

※基本チェックリストとは？生活機能低下がないか25項目の質問でチェックするものです。
(サロンや拠点など通いの場、3か所で実施)



元気 通いの場 第5回



たくさんの通いの場で色々な講座や体操が行われています
どんどん参加して地域を元気にしましょう！！



デジタル機器を使って測定します



大林 四つ葉の会さん
フレイルDX (歩行測定)



口腔について
研修を受けました



三人東 桐陽台ガンパルーンさん
口腔についての講座



講座や講師については
包括支援センターにご相談ください



可部地区の皆さん
木曜クラブ・鶴寿会・白寿の会
いきいき百歳体操元気に継続中です！



可部 九品寺サロンさん
服薬についての講座



薬剤師の先生と保健師さんの
解りやすい講座でした